



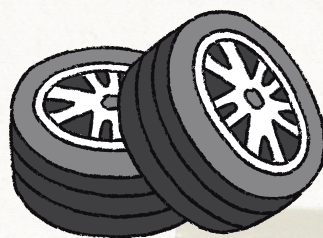
Reifenmonteur:in
(Alle Geschlechter willkommen)

Sie werden bei uns:

- PKW-, 2Rad-, Stapler- bis zu LKW- und EM-Reifen nach interner/externer Einschulung montieren
- PKW-/LKW-Reifen entsprechend gesetzlichen Vorgaben reparieren
- Komplettträger vormontieren, waschen, aufräumen
- Räder wuchten
- Aufziehen von Gummi auf Felgen
- vor Ort LKW-, Stapler- und sonstige Reifen montieren
- montags bis freitags 8-12 13-17 Uhr arbeiten, samstags 9-12 Uhr nur in den Saisonsen

Sie sind:

- flexibel und dynamisch
- freundlich und ehrlich
- respektvoll gegenüber anderen
- sorgfältig und verantwortungsbewusst beim Arbeiten
- teamfähig und kein Einzelkämpfer



Ihre Entlohnung:

EUR 2.187,48 BRUTTO

(LOHNGRUPPE 6 ARBEITNEHMER:INNEN
OHNE ZWECKAUSBILDUNG; MINDEST-KV
GEM. KV VULKANISEUR, BEI 40 STD.)

**ÜBERBEZAHLUNG ENTSPRECHEND IHRER
QUALIFIKATION, ERFAHRUNG
SELBSTVERSTÄNDLICH MÖGLICH**

Ihre Benefits bei uns:

NIE WIEDER TEUER REIFEN KAUFEN

**Sondereinkaufskondition bei Reifen/KFZ-
Ersatzteilen für Sie und Ihre Familie**

KURZE WEGE BEI URLAUBS-/ZA-
ANTRÄGEN

**freie flexible ZA-/Urlaubseinteilung möglich für eine
bessere Work-Life-Balance**

KONSTENLOSER PARKPLATZ VOR DER TÜR

gute öffentliche Verkehrsanbindungen

KONSTENLOSES EXOSKELETT

VOLLZEIT 40 STUNDEN

LEUMUNDSZEUGNIS IST VORZULEGEN

Sie bringen mit:

- Berufserfahrung als Reifenmonteur:in von Vorteil, gerne auch Quereinsteiger mit Interesse rundum KFZ, LKW, Reifen bzw. Werkstattarbeiten
- Gute Deutschkenntnisse in Wort und Schrift
- Führerschein B
- Technisches Verständnis, handwerkliches Geschick und Hausverstand
- Anpackende, zuverlässige, teamorientierte Arbeitsweise
- Überstundenbereitschaft innerhalb der Winter- und Sommersaison
- Lernbereitschaft
- Freude am Arbeiten in einer Werkstatt

Kontakt

Michael Hollerweger

Festnetz: +43 7672 94800-14

E-Mail: mh@reifen-hollerweger.com

Adresse: Atterseestraße 115,

4850 Timelkam

www.reifen-hollerweger.com/karriere

 **Hollerweger**

www.reifen-hollerweger.com